

**Funktionselemente Strahlwirkungs-
und Trittsteinkonzept**

- | | | |
|--|----------------------------|--------|
| | geplanter Strahlursprung | } SU 1 |
| | vorhandener Strahlursprung | |
| | geplanter Trittstein | } T 1 |
| | vorhandener Trittstein | |
| | geplanter Strahlweg | } ohne |
| | vorhandener Strahlweg | |
| | Degradationsstrecke | |

Querbauwerke

Durchgängigkeit

- passierbar
- bedingte Beeinträchtigung
- mäßige Beeinträchtigung
- deutliche Beeinträchtigung
- starke Beeinträchtigung
- keine Durchgängigkeit
- unbekannt

Grenzen Oberflächenwasserkörper

- Beginn
- Ende

Kilometrierung (Stationierung 3c)

- Hundertmeterpunkt
- Fünfhundertmeterpunkt
- Kilometerpunkt

Gewässer

- berücksichtigte Gewässer (im Kooperationsgebiet)
- Nebengewässer

Grenzen

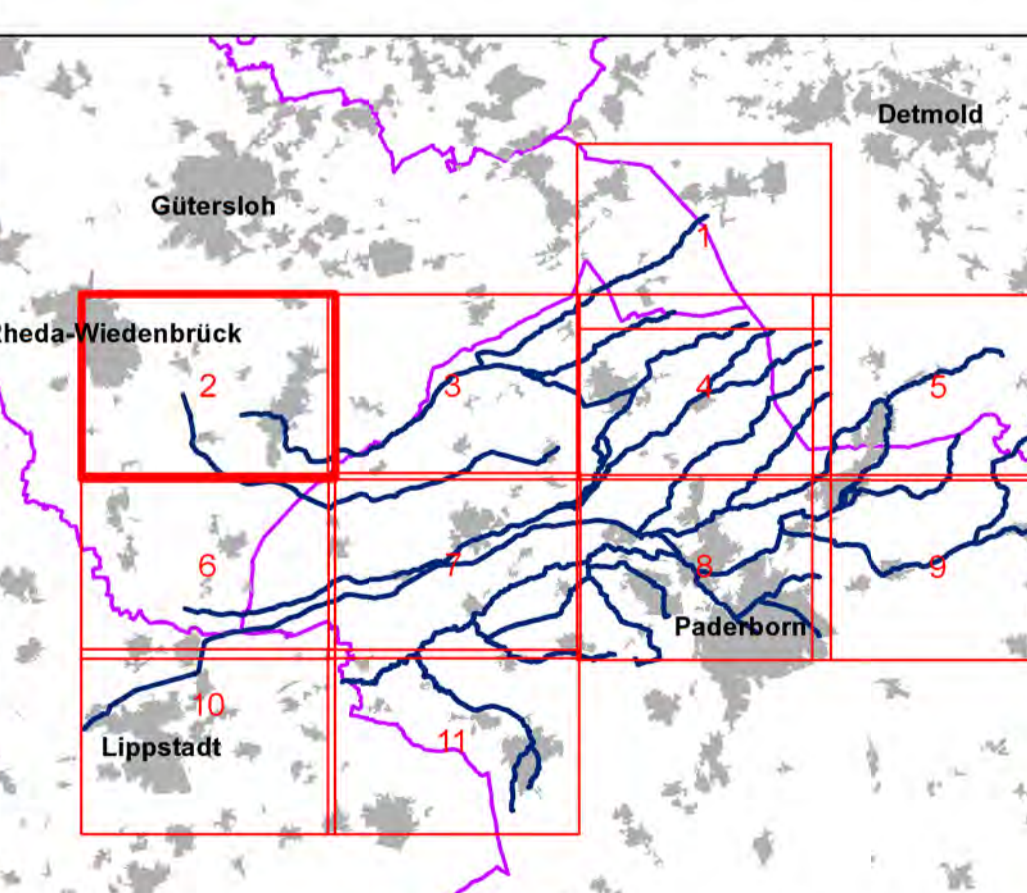
- Kreise
- Gemeinden

Priorisierung der Maßnahmen

- | | | | |
|--|-------------------------------------|--|------------------------------------|
| | vorgezogene Maßnahmen (2000 - 2009) | | Maßnahmen für Zeitraum 2013 - 2018 |
| | Maßnahmen aus Zeitraum 2010 - 2012 | | Maßnahmen für Zeitraum 2019 - 2027 |

Zuordnungslinien der Maßnahmen

- Die Maßnahme wird einem Punkt zugeordnet (Bsp. Querbauwerk).
- Die Maßnahme wird einem Bereich von Stat. X bis Stat. Y zugeordnet.
- Die Maßnahme wird dem gesamten Funktionselement (FE) zugeordnet (Linie zeigt auf Umrandung des FE).
- Maßnahmenergänzung aus Stellungnahmen und Abstimmungen
- Maßnahmenstreichung aus Stellungnahmen und Abstimmungen

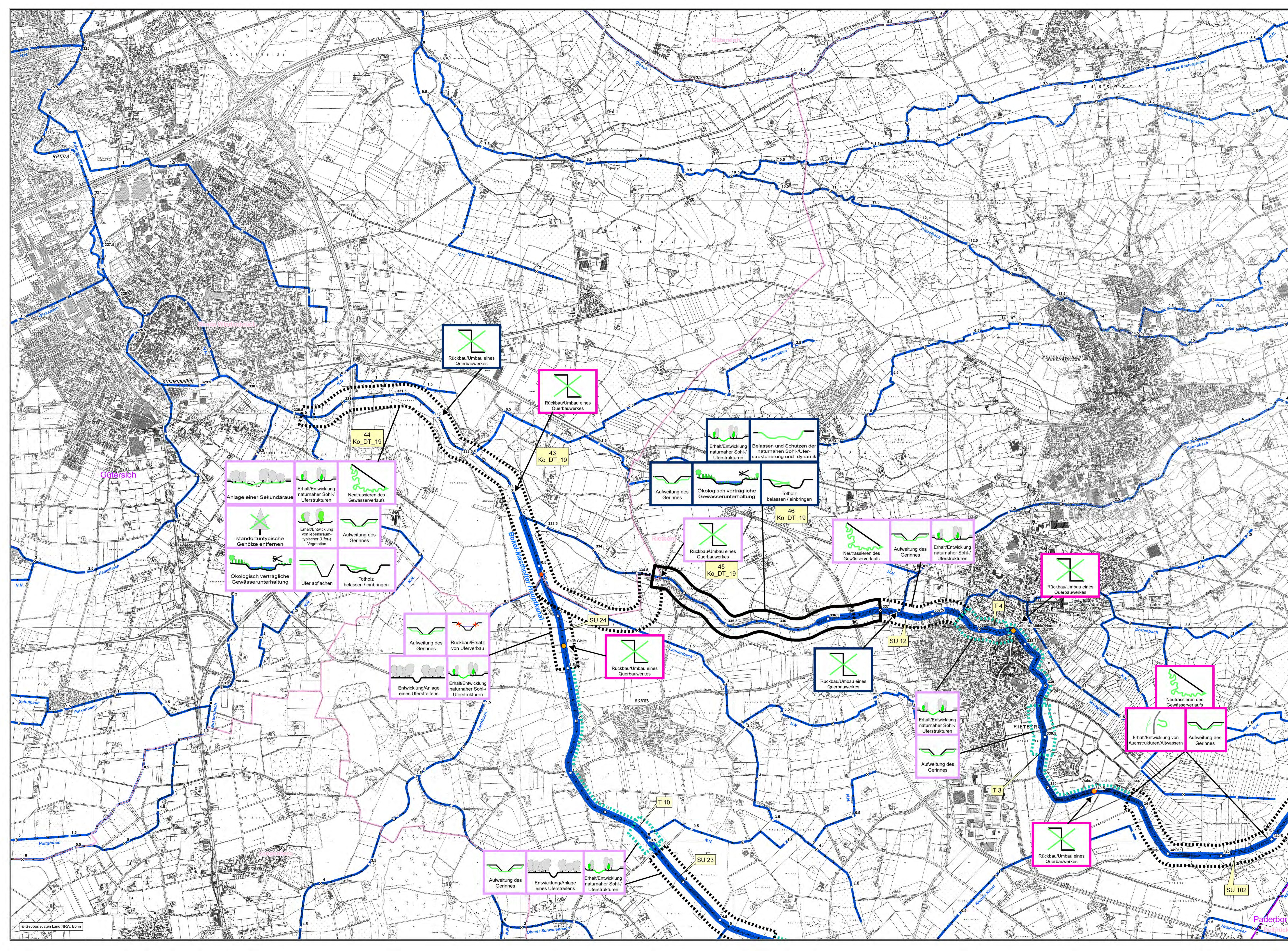


Wasserverband Obere Lippe

WRRL-Umsetzungsfahrplan Lippe, Ems und wichtige Nebengewässer im Kreis Paderborn



Blatt 2
© Geobasisdaten Land NRW, Bonn



Maßnahmenpaket 44 (Ko_DT_19):

- Anlage einer Sekundärdäule
- Erhalt/Entwicklung naturnaher Sohl-/Uferstrukturen
- Neutrassieren des Gewässerlaufs
- standortuntypische Gehölze entfernen
- Erhalt/Entwicklung von lebendigem typischer (Ufer-)Vegetation
- Aufweitung des Gerinnes
- Ökologisch vertragliche Gewässerunterhaltung
- Ufer abflachen
- Totholz belassen / einbringen

Maßnahmenpaket 46 (Ko_DT_19):

- Erhalt/Entwicklung naturnaher Sohl-/Uferstrukturen
- Belassen und Schützen der naturnahen Sohl-/Uferstrukturierung und -dynamik
- Aufweitung des Gerinnes
- Ökologisch vertragliche Gewässerunterhaltung
- Totholz belassen / einbringen

Maßnahmenpaket 45 (Ko_DT_19):

- Neutrassieren des Gewässerlaufs
- Aufweitung des Gerinnes
- Erhalt/Entwicklung naturnaher Sohl-/Uferstrukturen

Maßnahmenpaket 43 (Ko_DT_19):

- Neutrassieren des Gewässerlaufs
- Erhalt/Entwicklung von Auenstrukturen/Altvasen
- Aufweitung des Gerinnes

Maßnahmenpaket 44 (Ko_DT_19):

- Aufweitung des Gerinnes
- Entwicklung/Anlage eines Uferstreifens
- Erhalt/Entwicklung naturnaher Sohl-/Uferstrukturen